

1<sup>ο</sup> Webinar 5-11-2018

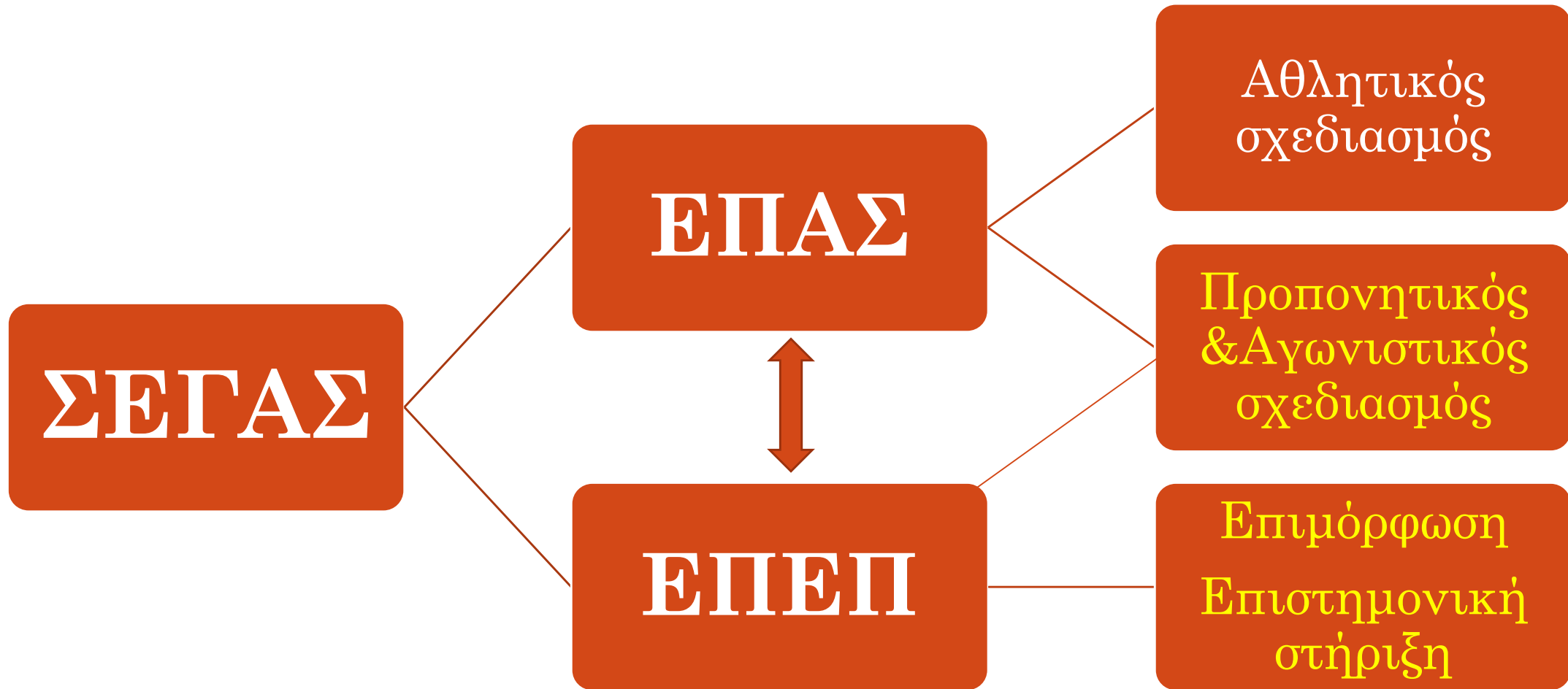
# *«Πρόγραμμα επιστημονικής στήριξης περιόδου 2018-19»*

Κέλλης Σπύρος

Μέλος Δ.Σ. του ΣΕΓΑΣ

Πρόεδρος ΕΠΕΠ

kellis@phed.auth.gr

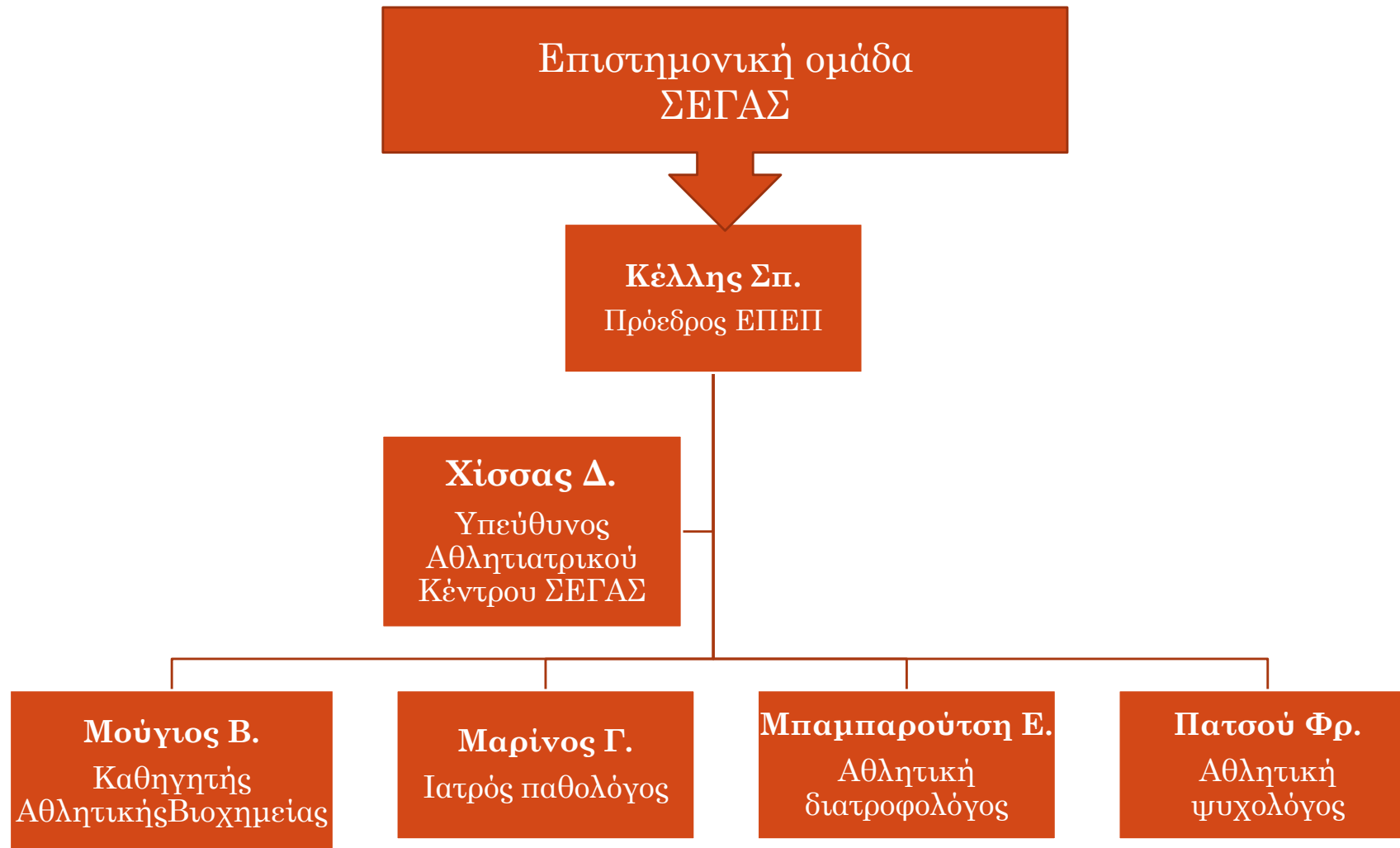






## Στόχοι του προγράμματος επιστημονικής στήριξης

- Πρόληψη
- Αποκατάσταση
- Ενίσχυση στην καθοδήγηση της προπονητικής διαδικασίας
- Διατροφική υποστήριξη
- Ψυχολογική υποστήριξη



# Πρόγραμμα επιστημονικής στήριξης αθλητών/τριών 2018-19

Το πρόγραμμα της επιστημονικής στήριξης αφορά στους αθλητές και στις αθλήτριες που εντάχθηκαν στον αθλητικό σχεδιασμό.

Ο αθλητικός σχεδιασμός περιλαμβάνει 195 αθλητές/τριες διαφόρων ηλικιών. Οι αθλητές/τριες ανάλογα με την κατηγορία που ανήκουν έχουν αντίστοιχες παροχές και υποστήριξη:

- Τέσσερις κατηγορίες αθλητών: 38= Α (9), Β (2), Γ (20), Δ (7)
- Ομάδα στήριξης: (63)
- Προεθνική ομάδα Κ 23 (28)
- Προεθνική ομάδα Κ 20 (30)
- Προεθνική ομάδα Κ 18 (36)

Ιατρικές εξετάσεις στο  
Metropolitan Hospital

Ιατρική υποστήριξη

Ιατρικά κέντρα ΣΕΓΑΣ  
σε Αθήνα & Θεσσαλονίκη



Εργομετρικές εξετάσεις



Εργομετρικό κέντρο  
Metrisis



Εργομετρικές εξετάσεις 2-3 φορές τον  
χρόνο

Διατροφική υποστήριξη



Αιματολογικές εξετάσεις



Βιοχημική αξιολόγηση  
Διατροφική αξιολόγηση

Παθολογικά  
ευρήματα.  
Παθολόγος.



Ψυχολογική  
υποστήριξη



Αθλητική  
ψυχολόγος

- Συνεργασία με τον/την αθλητή/τρια και τον προπονητή του/της για τη δημιουργία του ψυχολογικού προφίλ του αθλητή

Αθλητής-  
Προπονητής

- Συνεργασία με την ψυχολόγο για την ψυχολογική υποστήριξη σε ατομικό επίπεδο

Ευχαριστώ πολύ